

Centrale Segnalazione Incendio - Fire Control Panel

J400



BENTEL
SECURITY

J424

J424

Centrale segnalazione incendio espandibile

Progettata e realizzata secondo le norme EN54, la J424 è una centrale a microprocessore per il controllo di impianti antincendio di medie e grandi dimensioni. È fornita di serie con una scheda madre a 8 zone alla quale possono essere collegate fino a 2 schede di espansione J400-EXP8 per un totale di 24 zone e di 512 rivelatori collegabili. È inoltre possibile collegare anche rilevatori di gas. Ogni zona di rivelazione è dotata di una propria uscita di ripetizione allarme che permette di agire in maniera selettiva sull'incendio. La centrale dispone di uscite di allarme, tacitabili e controllate, per il controllo di sirene autoalimentate, sirene piezoelettriche, campane antincendio, lampeggiatori, avvisatori telefonici, etc... Di facile uso, la centrale è dotata di una serratura (o codice), che consente il controllo dello stato dell'impianto al solo personale autorizzato. La centrale J424 è disponibile anche con display retroilluminato, che riporta tutte le informazioni relative allo stato della centrale. Per un completo controllo della centrale con il PC è disponibile un software in ambiente Windows™ in grado di gestire memoria eventi, stampe, archivi, reset e tutte le funzioni programmabili che la centrale mette a disposizione.

J424

- 8 zone di rilevazione, bilanciate, escludibili, espandibili fino a 24 con schede di espansione da 8 zone.
- Display retroilluminato opzionale.
- Bus RS485
- Alimentazione 230 Vac $\pm 10\%$.
- Alimentatore-caricabatteria switching da 27,6 Vdc 2,5 A.
- Alloggiamento per accumulatori: 2 da 12 V - 17 Ah.
- Dimensioni (l x h x p): 422x502x116 mm
- Peso (senza accumulatori): max. 8,5 Kg.

CARATTERISTICHE

- Approvazione EN54 + EN12094-4
- Possibilità di collegare fino a 32 dispositivi ad ogni zona (512 in totale per tutta la centrale): rivelatori di incendio convenzionali, pulsanti di allarme, rivelatori di gas.
- Zona gas compatibile con sensori 4 - 20 mA.
- Riconoscimento pulsanti manuali.
- Soglie programmabili.
- Riconoscimento scomparsa sensori.
- Modo giorno/notte.
- Tempo di ricognizione.
- Tempo di riarmo e stabilizzazione programmabili.
- Un'uscita di ripetizione allarme per ogni zona di rivelazione.
- 2 uscite di allarme tacitabili, controllate ed escludibili, per l'attivazione di sirene piezoelettriche, campane antincendio, lampeggiatori, a 24V.
- Uscita di allarme tacitabile, per l'attivazione di sirene autoalimentate a 24V.
- Uscita guasto a sicurezza intrinseca, tacitabile ed escludibile, per attivazione di segnalazioni e dispositivi ausiliari.
- Uscita fuoco tacitabile, controllata ed escludibile, per avvisatori telefonici (12 V).
- Uscita open-collector programmabile.
- Memoria allarmi/guasti fino a successivo riarmo.
- Comando per la tacitazione dei dispositivi di segnalazione (sirene).
- Protezione dei comandi mediante chiave o codice.
- Programmazione tramite PC o da centrale.
- Logger da 50 eventi data/ora visibile da PC.



J424

Expandable fire control panel.

Designed and made according to EN54 standards, the J424 is a microprocessor based control panel for medium and large applications. It has 8 zones main board and supports two J400-EXP8 expander modules, for a total of 24 zones and 512 detectors. Each detection zone is equipped with an alarm-repeat output for selective alarm management in the event of fire. The control panel has supervised and silenceable alarm outputs for the control of the self-powered sirens, piezoelectric sirens, fire bells, flashers, telephone diallers, etc. This easy-to-use control panel is protected by a lockable frontplate which allows operational access to authorized personnel only. The J424 control panel is also available with a backlit display, which shows all the information regarding the control panel status. The optional Software in Windows™ environment, allows full systems management of events memory, files, reset and all the programmable functions provided by the control panel.

J424

- 8 controlled, balanced, bypassable input zones expandable to 24 by means of two 8 zone expanders
- Optional backlit display
- RS485 bus
- Power supply: 230 Vac $\pm 10\%$
- 27.6 Vdc 2.5 A switching supply/battery-charger
- Compartment for two 12 Vdc 17 Ah batteries
- Dimensions (w x h x d): 422x502x116 mm
- Weight (without batteries): max. 8.5 Kg

FEATURES

- Conforms with EN54 + EN12094-1
- Up to 32 devices can be connected to each zone: conventional fire detectors, alarm buttons, gas detectors
- Gas zone compatible with 4 - 20 mA gas detectors
- One alarm-repeat output (open collector) for each input zone
- Manual call point recognition
- Signals missing detectors
- 2 supervised, silenceable, bypassable 24 V alarm output for the activation of piezoelectric sirens, fire bells and flashers
- Silenceable fault-warning output for the activation of signalling and auxiliary devices
- Supervised fire output for telephone dialler activation
- Programmable open-collector output
- Dry contact alarm-relay for the activation of auxiliary devices
- Day/Night mode
- Alarm verification time
- Programmable restoral and reset times
- Programmable from PC or keypad
- 50 event log viewed via PC
- Alarm/fault memory activated until next reset
- Command for silencing sirens
- Keypad commands require key or pin code

J408

J408

Centrale segnalazione incendio a 8 zone

Progettata e realizzata secondo le norme EN54, la J408 è una centrale a microprocessore per il controllo di impianti antincendio di piccole e medie dimensioni. La centrale mette a disposizione fino a 8 zone alle quali possono essere collegati fino a 32 rilevatori per zona per un totale di 256 rilevatori collegabili. Ogni zona di rilevazione è dotata di una propria uscita di ripetizione allarme che permette di agire in maniera selettiva sull'incendio. La centrale dispone di uscite di allarme, tacitabili e controllate, per il controllo di sirene autoalimentate, sirene piezoelettriche, campane antincendio, lampeggiatori, avvisatori telefonici, ecc...

Di facile uso, la centrale è dotata di una serratura e di un codice che consentono il controllo dello stato dell'impianto al solo personale autorizzato. Per un completo controllo della centrale con il PC è disponibile un software in ambiente Windows™ in grado di gestire memoria eventi, stampe, archivi, reset e tutte le funzioni programmabili che la centrale mette a disposizione.

J408-8 / J408-4 / J408-2

- 8 zone di rilevazione (J408-4: 4 zone di rilevazione / J408-2: 2 zone di rilevazione), bilanciate, escludibili.
- Alimentazione 230 Vac \pm 10%.
- Alimentatore-caricabatteria lineare da 27,6 Vdc - 1,5 A.
- Bus RS485 (solo J408-8).
- Alloggiamento per accumulatori: 2 da 12 V - 7 Ah.
- Dimensioni (ltxhpx): 354x280x100 mm
- Peso (senza accumulatori): max. 4 Kg.

CARATTERISTICHE

- Conforme alla normativa EN54 + EN12094-1
- Possibilità di collegare fino a 32 dispositivi ad ogni zona: rilevatori di incendio convenzionali, pulsanti di allarme, rilevatori di gas.
- Zona gas compatibile con sensori 4 \div 20 mA.
- Riconoscimento pulsanti manuali.
- Soglie programmabili.
- Riconoscimento scomparsa sensori.
- Modo giorno/notte.
- Tempo di ricognizione.
- Tempo di riarmo e stabilizzazione programmabili.
- 1 uscita di ripetizione allarme per ogni zona di rilevazione.
- 2 uscite di allarme tacitabili, controllate ed escludibili, per l'attivazione di sirene piezoelettriche, campane antincendio, lampeggiatori, a 24V.
- Uscita di allarme tacitabile ed escludibile, per l'attivazione di sirene autoalimentate a 24V.
- Uscita guasto a sicurezza intrinseca, tacitabile ed escludibile, per attivazione di segnalazioni e dispositivi ausiliari.
- Uscita fuoco tacitabile, controllata ed escludibile, per avvisatori telefonici (12V).
- Uscita open-collector programmabile.
- Memoria allarmi/guasti fino a successivo riarmo.
- Comando per la tacitazione dei dispositivi di segnalazione (sirene).
- Protezione dei comandi mediante chiave e codice.
- Programmazione tramite PC o da centrale.
- Logger da 50 eventi data/ora visibile da PC.



J408

8 zone fire control panel

Designed and made according to EN54 standards, the J408 is a microprocessor based control panel for small to medium applications. It has 8 zones, each supports up to 32 detectors, for a maximum of 256 detectors. Each detection zone has an alarm-repeat output for selective management in the event of fire. The control panel has supervised, silenceable alarm-outputs for self-powered sirens, piezoelectric sirens, fire bells, flashers, telephone diallers, etc. This easy-to-use control panel is protected by a lockable front-plate which allows operational access to authorized personnel only. The optional Software in Windows™ environment, allows full systems management of events memory, files, reset and all the programmable functions provided by the control panel.

J408-8 / J408-4 / J408-2

- 8 controlled, balanced, bypassable input zones (J408-2 has 2 zones, J408-4 has 4 zones)
- Power supply: 230 Vac \pm 10%
- RS485 bus
- 27.6 Vdc 1.5 A switching supply/battery-charger
- Compartment for two 12 V 7 Ah batteries
- Dimensions (wxhxd): 354x280x100 mm
- Weight (without batteries): max. 4,5 Kg

FEATURES

- Conforms with EN54 + EN12094-1
- Up to 32 devices can be connected to each zone: conventional fire detectors, alarm buttons, gas detectors
- Gas zone compatible with 4 - 20 mA gas detectors
- One alarm-repeat output (open collector) for each input zone
- Manual call point recognition
- Signals missing detectors
- 2 supervised, silenceable, bypassable 24 V alarm output for the activation of piezoelectric sirens, fire bells and flashers
- Silenceable fault-warning output for the activation of signalling and auxiliary devices
- Supervised fire output for telephone dialler activation
- Programmable open-collector output
- Dry contact alarm-relay for the activation of auxiliary devices
- Day/Night mode
- Alarm verification time
- Programmable restoral and reset times
- Programmable from PC or keypad
- 50 event log viewed via PC
- Alarm/fault memory activated until next reset
- Command for silencing sirens
- Keypad commands require key or pin code

Accessori - Accessories



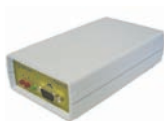
J424 J400-LCD
Modulo display - Display module

CARATTERISTICHE TECNICHE

Modulo display 2 righe e 16 caratteri, a cristalli liquidi retroilluminato. Mostra, in forma testuale ed estesa, le segnalazioni presenti nel pannello frontale della centrale J424 ed è dotato di 6 pulsanti per navigare tra di esse.

TECHNICAL FEATURES

Backlit LCD display module, two lines with 16 characters per line. Main text regarding the system's status and it is equipped with 6 scroll keys.



J424/J408 PCJ400BRIDGE
Interfaccia seriale - Serial interface

CARATTERISTICHE TECNICHE

Interfaccia per la comunicazione con le centrali antincendio della serie J400 per mezzo del loro bus RS485. È in grado di ricevere tutte le informazioni relative allo stato dell'impianto e di inviare eventuali richieste di azioni da eseguire (esclusioni, riarmi, ecc.). Ogni centrale accetta al massimo quattro moduli in totale tra PCJ400BRIDGE e J400-LCD.

TECHNICAL FEATURES

Enables PC communication with J400 series fire control panels via RS485 bus. Receives data from zones and peripherals and transmits commands to the system (bypass, unby-pass, etc). Configured as J400-LCD module, maximum 4 modules per system (if J400-LCD module is needed, only 3 PCJ400 Bridge interfaces can be installed).



J424/J408 J400-REP
Modulo ripetitore - Repeater panel

CARATTERISTICHE TECNICHE

- Connessione alla centrale tramite 4 fili (compresa alimentazione).
- Possibilità di installazione ad una distanza fino a 1.000 metri.
- Riporta tutte le segnalazioni acustiche/luminose relative alla centrale.
- Gestione della centrale da remoto.
- Dimensioni (lxhxp): 280x320x40 mm
- Peso: 2,260 Kg.

TECHNICAL FEATURES

- 4 wire connection to the panel (power supply included)
- The repeater panel may be installed up to 1.000 m from the control panel
- Displays all audible and visual signalling
- Control panel management
- Dimensions (w x h x d): 280x320x40 mm
- Weight: 2.260 Kg



J424/J408 J400-EXT
Modulo di estinzione a microprocessore - Extinguisher module with microprocessor control

CARATTERISTICHE TECNICHE

- Uscita per elettrovalvola controllata dal confronto (AND/OR) fra lo stato delle zone della centrale.
- Tempo di preestinzione programmabile.
- Uscita di ripetizione dei segnali: preestinzione, estinzione ed estinzione attivata.
- Ingresso per l'attivazione forzata dei dispositivi di spegnimento e ingresso pressostato.
- Segnalazione di avaria della linea di alimentazione dell'elettrovalvola.
- Segnalazione di avaria delle linee di ingresso.
- Possibilità di inibire, prima che avvenga, l'estinzione.
- Pulsante per il funzionamento manuale, funzionamento automatico e fuori servizio delle uscite.

TECHNICAL FEATURES

- Output for electro-valves controlled by logic (AND/OR) between the status of the control panel zones
- Programmable extinguishment delay
- Output signals: extinguishment delay, extinguishment and released
- Input for the forced activation of the extinguishment devices - Input for the pressure switch
- Fault signalling on pressure-switch supply line
- Fault signalling on input lines
- Bypass of extinguishment devices in the event of false alarm
- Inputs for selecting manual or automatic mode, extinguishment inhibit and power supply supervision



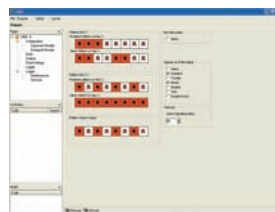
J424 J400EXP8
Scheda espansione ad 8 zone per J424 - 8 zones expander module for J424 panels

CARATTERISTICHE TECNICHE

- 8 zone di rilevazione bilanciate, escludibili

TECHNICAL FEATURES

- 8 balanced, bypassable fire zones



J424/J408 SOFTWARE DI GESTIONE - MANAGEMENT SOFTWARE

CARATTERISTICHE TECNICHE

Software in ambiente Windows per la programmazione della centrale, la memorizzazione e la stampa degli eventi.

TECHNICAL FEATURES

User-friendly Windows software for a quick and easy way to program the control panel, with event logger and print-out functions.

NATURSONNE



Pacheco 2060, CABA,
Buenos Aires, Argentina
Teléfono +54 11 4524-2655

www.natursonne.com.ar



BENTEL SECURITY srl

Via Gabbiano 22, Zona Industriale
S. Scolastica - 64013 Corropoli (TE) Italy
Tel. +39 0861 839060 Fax. +39 0861 839065

www.bentelsecurity.com info@bentelsecurity.com